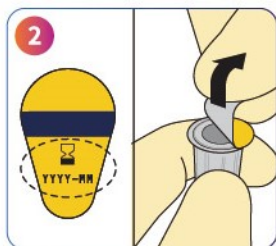


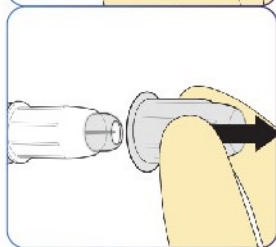
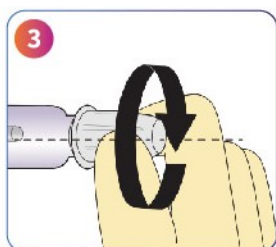
注射步骤



按照常规的技术要求
清洁注射笔上的橡胶
密封条。



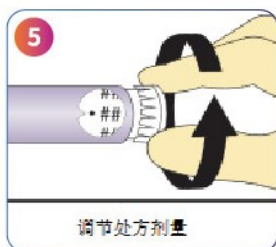
使用前确认有效期限
后，撕下针座盖贴。



握住针头外套筒，顺
时针方向将其旋紧在
注射笔上。仅将针头
外套筒水平拔下。

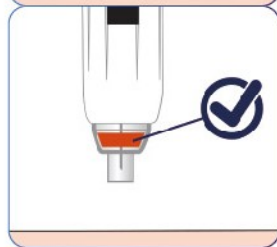
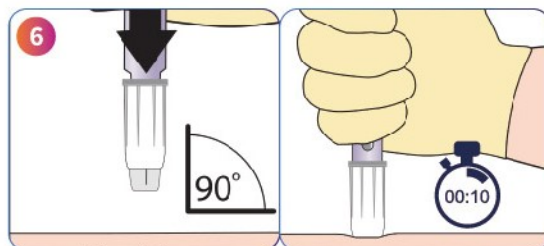


请按照注射笔说明书
检查液体的流动性，
在注射前，应看到液
滴。如未见药液，请
更换针头。



调节处方剂量

(按照注射笔制造商
说明) 在注射笔上调
节处方剂量。



**2-6岁患者，非常瘦
弱的成年患者和皮肤
松弛的患者可能需要
捏皮注射。

以连贯动作将针头垂直穿刺入皮肤，直到透明的外针帽缩回至白色套筒，并与皮肤贴合齐平。保持均匀力度压住皮肤，用拇指按下按钮10秒（或参阅注射笔制造商的使用说明书），注射药物。

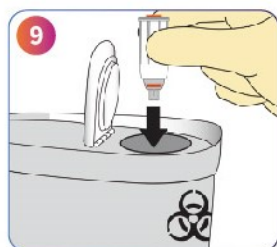
注射完所有剂量后，拔出针头。内针帽将自动张开并锁定到位。**红色指示条**会显现，显示安全帽已锁定到位，注射笔用针头已经被使用。



握住白色套筒，逆时针方
向旋转，卸下针头。



橙色安全针帽张开并覆盖
针头时，则确认注射笔连
接端被保护。



请将用过的注射笔用针头
丢弃在锐器收集器内，或
依照当地规定进行处理。

切勿将手指放在安全装置
启动后的安全锁上。