



BD AutoShield Duo™ Sicherheits-Pen-Nadel

Mit automatischer doppelter Abschirmung

embecta, früher
Teil von BD


embecta™

Die Insulininjektion mit der BD AutoShield Duo™ Sicherheits-Pen-Nadel

- 1** Auf die geltenden Hygienevorschriften (Krankenhaus, Pflegeeinrichtung, Pflegedienst, Praxis) achten.
Ggf. Einstichstelle und Septum der Insulinpatrone sorgfältig mit Hautantiseptikum bzw. Desinfektionsmittel behandeln und die notwendige Einwirkzeit beachten.



- 2** Überprüfen der Spritzstelle und Vermeiden von Injektionen in
- Lipohypertrophien
 - Narben, Hautmale oder Haarwurzeln



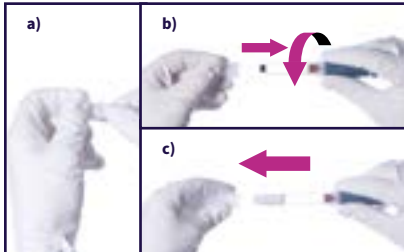
- 3** NPH- und Mischinsulin (trübes Insulin/Bodensatz) gründlich aufmischen
- Dazu Pen 20x langsam hin- und herschwenken
 - Das Insulin muss gleichmäßig trüb sein
 - Bei klaren Insulinen entfällt dieser Schritt



- 4** Papiersiegel von der Schutzkappe der Sicherheits-Pen-Nadel abziehen (a)

Sicherheits-Pen-Nadel senkrecht auf den Pen schrauben (b)

Schutzkappe gerade von der Sicherheits-Pen-Nadel abziehen (c)



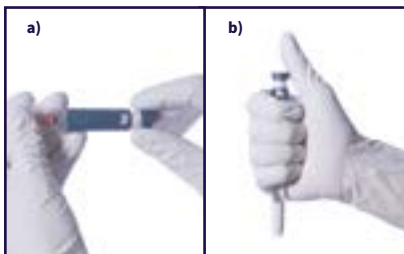
- 5** Zur Funktionskontrolle 1 – 2 Einheiten einstellen. Den Pen mit der Kanüle nach oben halten und den Dosierknopf vollständig eindrücken. Insulin muss an der Nadelspitze austreten. Den Vorgang ggf. wiederholen bis Insulin austritt.

HINWEIS: Das ausgetretene Insulin läuft evtl. bei der Funktionskontrolle in das Innere der Abschirmung zurück und kann nach der Abschirmung zurück auf der Haut zurückbleiben!



- 6** Gewünschte Insulindosis einstellen (a)
Pen mit der ganzen Hand greifen, dabei noch nicht den Daumen auf den Dosierknopf legen (b)

HINWEIS: Liegt der Daumen schon jetzt auf dem Dosierknopf, kann das zu einem vorzeitigen Austreten des Insulins aus der Nadel führen!



- 7** Hautfaltenbildung (mind. 3 cm breit) wird empfohlen:
- Für BD AutoShield Duo™ 5 mm bei Patienten im Alter von 2-6 Jahren, sehr schlanken Erwachsenen sowie Personen mit schlaffer Haut.
 - Für BD AutoShield Duo™ 8 mm.



- 8** Pen-Nadel in einer zügigen, gleichmäßigen Bewegung vollständig senkrecht einstechen und erst jetzt den Daumen auf den Dosierknopf legen.

HINWEIS: Die Nadel ist vollständig in die Haut eingedrungen, wenn das weiße Gehäuse die Hautoberfläche berührt.



VORSICHT: falsche Technik!

- Nadel schräg aufgesetzt
- Hautfalte zu schmal (weniger als 3 cm breit)



- 9** Dosierknopf bis zum Anschlag mit dem Daumen eindrücken.
Nach dem Drücken des Dosierknopfs mit dem Herausziehen der Nadel noch 10 Sekunden warten.
Pen-Nadel wieder gerade aus der Haut ziehen und ggf. Hautfalte danach lösen.

HINWEIS: Der evtl. auf der Haut zurückbleibende kleine Tropfen Insulin stammt von der Funktionskontrolle (s. Punkt 5)! Ist mehr Insulin auf der Haut sichtbar, muss der Pen länger in der Haut gelassen werden.



- 10** Nach dem Herausziehen der Sicherheits-Pen-Nadel ist die Kanülenspitze (Injektionsseite) automatisch durch die transparente Abschirmung verriegelt, was durch einen roten Ring angezeigt wird.



- 11** Abschrauben der Pen-Nadel
- Bei der Sicherheits-Pen-Nadel ist ein Wiederaufsetzen der Schutzkappe nicht nötig



- 12** Beim Abschrauben wird das hintere Ende der Kanüle (Gewindeseite) automatisch durch eine orange Abdeckung verdeckt.

Finger NICHT auf die beiden Enden der Pen-Nadel platzieren.



- 13** Verriegelte Sicherheits-Pen-Nadel in einem Abwurfbehälter entsorgen.

Pen-Kappe wieder auf den Pen stecken und den Pen bei Raumtemperatur lagern.

Dosismenge, Zeitpunkt der Injektion und Insulinart dokumentieren.



BD AutoShield Duo™ Sicherheits-Pen-Nadel



Sicherheits-Pen-Nadel mit **automatischer doppelter Abschirmung**.

- Passt auf die gängigsten Pens für die Diabetestherapie¹
- Erhältlich in den Längen 5 und 8 mm

Sicherheitsmechanismus: **Automatische doppelte Abschirmung**

Injektionsseite		Gewindeseite
Vor der Injektion	Nach der Injektion	Nach Abschrauben der Pen-Nadel
		
Kanüle ist verdeckt	Automatische Verriegelung der Kanüle durch die transparente Abschirmung	Hinteres Ende der Kanüle automatisch durch die orange Abdeckung verdeckt

BD AutoShield Duo™ Sicherheits-Pen-Nadel			
Maße	PZN	Art.-Nr.	St./Pkg.
0,30 mm (30G) x 5 mm	07685521	329605	100 St.
0,30 mm (30G) x 8 mm	07685538	329608	100 St.



Abrechnungspositionsnummer für Sicherheits-Pen-Nadeln mit **doppelter Abschirmung: 03.99.99.1035**

¹ BD Compatibility Confirmation for Safety Pen Needles and Pen Injector Manufacturers. 1490TH-0003-77 Rev U. September 2023

embecta GmbH · Am Paradeplatz 20 · D-69126 Heidelberg
sicherheit-diabetes@embecta.com

Alle Aussagen beziehen sich ausschließlich auf die in Deutschland erhältlichen Medizingeräte und Medikamente.

embecta.com

embecta früher Teil von BD. BD ist Hersteller der beworbenen Produkte. embecta und das embecta Logo sind Marken der Embecta Corp. BD, das BD Logo und BD AutoShield Duo sind Marken von Becton, Dickinson and Company. © 2024 Embecta Corp. Alle Rechte vorbehalten. PM 56

