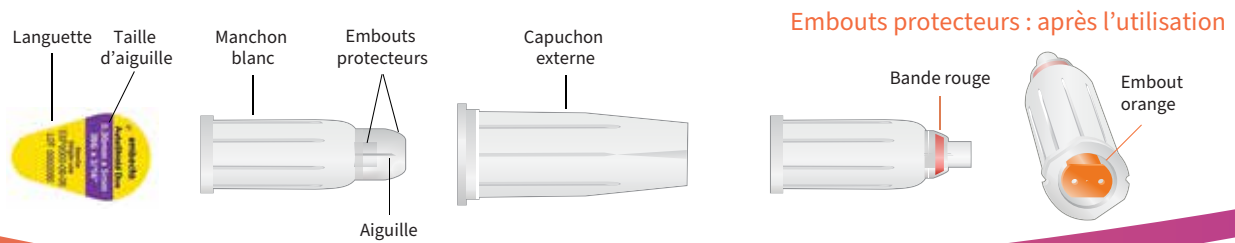
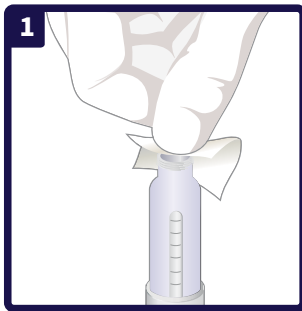


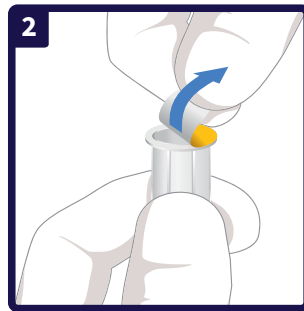
# Aiguille à stylo sécuritaire AutoShield Duo<sup>MC</sup> avec embouts protecteurs automatiques d'embecta



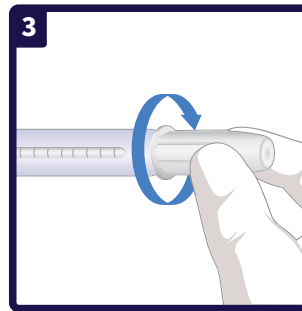
## Méthode d'injection avec l'aiguille à stylo sécuritaire de 5 mm AutoShield Duo<sup>MC</sup>



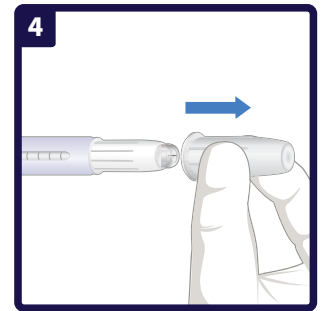
Retirer le capuchon du stylo et nettoyer l'embout de caoutchouc avec un tampon d'alcool.



Retirer la languette de protection de l'aiguille.



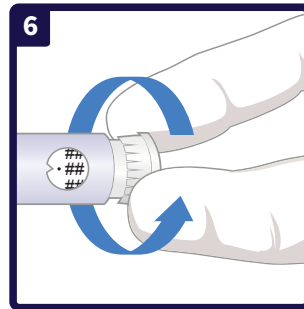
En la tenant par le capuchon externe, visser l'aiguille tout droit sur le stylo.



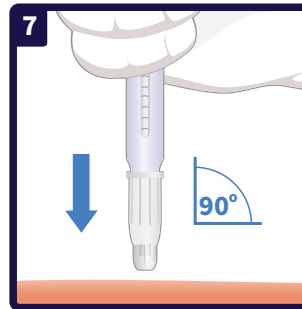
Retirer le capuchon externe.



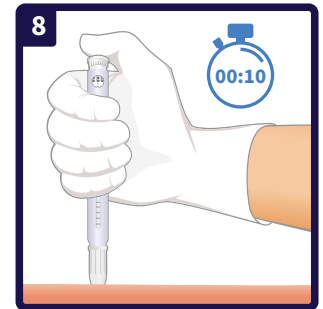
Amorcer le stylo pour confirmer que l'aiguille est ouverte et fonctionnelle<sup>†</sup>.



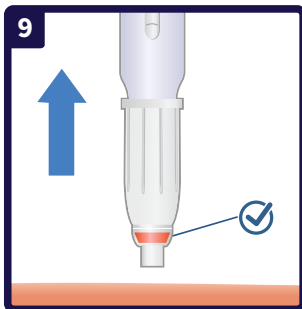
Sélectionner la dose prescrite.



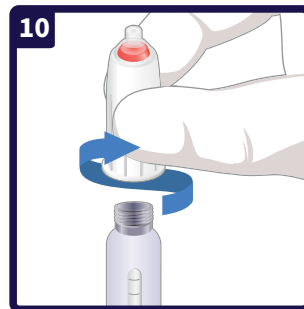
Insérer l'aiguille dans la peau à 90 degrés sans pli cutané<sup>‡</sup>.



Enfoncer le bouton de dose; laisser l'aiguille dans la peau jusqu'à 10 secondes<sup>‡</sup>.



Retirer l'aiguille de la peau; une bande rouge apparaît dans le protégé-aiguille transparent.



Tenir le manchon blanc et dévisser l'aiguille du stylo.



L'extrémité qui était connectée au stylo est maintenant recouverte d'un embout protecteur orange.



Jeter l'aiguille à stylo dans un contenant pour objets pointus et tranchants.

Pour en savoir plus sur l'aiguille à stylo sécuritaire AutoShield Duo<sup>MC</sup>, rendez-vous sur [embecta.com/ca/fr-ca/hcp/Safety/autosshield-duo](https://embecta.com/ca/fr-ca/hcp/Safety/autosshield-duo)



<sup>†</sup> Le stylo doit être amorcé en suivant les étapes recommandées par le fabricant.  
<sup>‡</sup> Les patients de 6 ans et moins ainsi que les adultes très minces peuvent avoir besoin d'un pli cutané.

Référence : 1. Frid, AH et coll. « New insulin delivery recommendations », *Mayo Clin Proc*, vol. 91, n° 9, 2016, p. 1231-1255.

embecta et son logo sont des marques déposées d'Embecta Corp.  
© Embecta Corp., 2025. Tous droits réservés. EMB-06021

**embecta**<sup>MC</sup>